

**E99456**



**Коллекция:** KUMIN

**Отделки\*:**



CP - Хром

**Общие характеристики:**



### Преимущества для конечного пользователя

- Поворотный азратор с антиизвестковым покрытием
- Расход воды 5 л/мин для экономии воды и комфортного использования
- Прочное покрытие предотвращает появление коррозии

### Технические характеристики

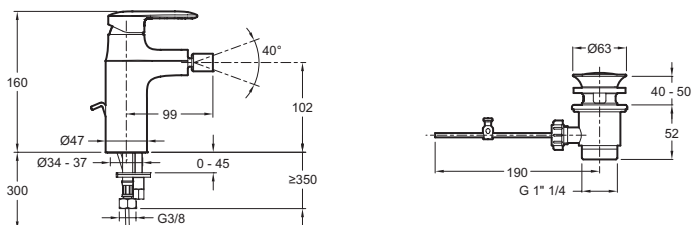
- ВЕС: 1,5 кг
- ТИП: Однорычажный
- ВЫСОТА ПОД ИЗЛИВОМ: 160 мм
- ПОДКЛЮЧЕНИЕ: С гибкой подводкой
- СЛИВ: С донным клапаном
- УСТАНОВКА: 1 отверстие

### Преимущества при монтаже

- Предварительно смонтированная гибкая подводка для удобства установки
- Рычаг донного клапана сбоку: удобство использования

- ТИП УСТАНОВКИ: 1 отверстие
- РАСХОД ВОДЫ: 5 л/мин
- РАССТОЯНИЕ МЕЖДУ ЦЕНТРОМ ИЗЛИВА И ЦЕНТРАЛЬНОЙ ОСЬЮ КОРПУСА: 99 мм
- МЕХАНИЗМ: Керамический картридж
- ОДНОРЫЧАЖНЫЙ СМЕСИТЕЛЬ: 0
- ГАРАНТИЯ НА ОТДЕЛКУ: 10 лет

### Технический чертеж



Спецификация продукта: Однорычажный смеситель для биде, донный клапан. E99456. Коллекция: KUMIN. ВЕС: 1,5 кг. ТИП УСТАНОВКИ: 1 отверстие. ТИП: Однорычажный. РАСХОД ВОДЫ: 5 л/мин. ВЫСОТА ПОД ИЗЛИВОМ: 160 мм. РАССТОЯНИЕ МЕЖДУ ЦЕНТРОМ ИЗЛИВА И ЦЕНТРАЛЬНОЙ ОСЬЮ КОРПУСА: 99 мм. ПОДКЛЮЧЕНИЕ: С гибкой подводкой. МЕХАНИЗМ: Керамический картридж. СЛИВ: С донным клапаном. ОДНОРЫЧАЖНЫЙ СМЕСИТЕЛЬ: 0. УСТАНОВКА: 1 отверстие. ГАРАНТИЯ НА ОТДЕЛКУ: 10 лет.